

Telemaxx

# INTERCONNECTION SERVICES

GRENZENLOSE KONNEKTIVITÄT MIT MAXIMALER SICHERHEIT



”INTERCONNECTION  
LÄUTET DIE NÄCHSTE  
QUALITÄTSSTUFE  
IN EINER DIGITALEN  
UND VERNETZTEN  
WELT EIN.“

## INTERCONNECTION

Das herkömmliche Internet ist oft nicht ausreichend, um die Art von Vernetzung zu unterstützen, die digitale Unternehmen benötigen. Wenn die Leistung eines Unternehmens durch Interaktionen zwischen Menschen, Geräten, Systemen, Anwendungen, Daten und der Cloud bestimmt wird, ist es entscheidend, eine sichere und zuverlässige Netzwerkinfrastruktur aufzubauen, die alle Beteiligten und digitalen Ströme miteinander verbindet. Interconnection entsteht, wenn verschiedene Einheiten zusammenkommen, um Daten auszutauschen. Große Player wie Google, Microsoft oder Amazon sowie kleinere Unternehmen können sich als separate Einheiten verbinden und digitale Ökosysteme bilden - und diese Ökosysteme können sich auch mit anderen individuellen Einheiten und Ökosystemen verknüpfen. Auf diese Weise können Sie weltweit mit Partnern, Kunden und Mitarbeitern kommunizieren, Daten austauschen und zusammenarbeiten. Interconnection fungiert als Bindeglied zwischen diesen Einheiten. Direkte, private Verbindungen sind die schnellsten und bieten nicht nur die beste Leistung, sondern sind auch die sichersten.



**RAPHAEL BÄCHLE**  
GESCHÄFTSFÜHRER DER  
TELEMAXX



## UNSERE INTERCONNECTION SERVICES

Die TelemaxX Telekommunikation GmbH ist "DE-CIX Enabled Site". TelemaxX stellt die Rechenzentrums-Infrastruktur zur Verfügung und vermarktet die DE-CIX Services. Mit dem Service DE-CIX Connect erhalten Sie eine dedizierte Verbindung direkt nach Frankfurt zum DE-CIX. Dadurch haben Sie die Möglichkeit, die DE-CIX Services direkt aus unseren Rechenzentren in Karlsruhe und in ihrem Unternehmensstandort einzusetzen. Somit können Sie über verschiedenste Kontinente hinweg mit anderen Netzwerken peeren, virtuelle Punkt-zu-Punkt Verbindungen realisieren sowie dedizierte Verbindungen zu den Hyperscalern herstellen.

### DE-CIX CONNECT

**Direkte Verbindung zum DE-CIX aus den Rechenzentren der TelemaxX und in ihrem Unternehmensstandort**

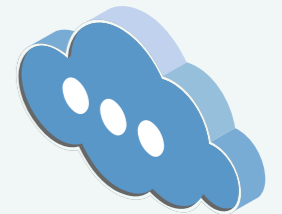
- Dedizierte Verbindung direkt zum DE-CIX
- Redundante Wegeführung im TelemaxX Backbone
- Netzinfrastruktur getrennt vom öffentlichen Internet-Kapazität: 1 GE, 10 GE
- Serviceklassen: Gold und Platin
- Grundlage für die Nutzung der DE-CIX Services

### GLOBEPEER

**Direktes Peering und Anbindung an den Internet-Knoten des DE-CIX**

- Direkte Verbindung zu einer Vielzahl anderer Netzwerke, Organisationen, Internet Service Providern und Content Anbietern
- Sicherer und schneller Datenaustausch
- Geringste Latenzen und hohe Bandbreitenkapazitäten
- Erhöhung der Netzwerkstabilität und Betriebssicherheit
- Reduzierung von IP-Transit- und Netzwerkkosten

**IHR VORTEIL:  
BEI ALLEN VERBINDUNGEN  
WERDEN DIE DATEN OHNE DAS  
INTERNET ÜBERTRAGEN, ÜBER  
DEN SCHNELLSTEN PFAD.**



### DIRECTCLOUD

**Dedizierte Verbindungen in die Cloud**

- Direkte Verbindung zum Cloud-Anbieter ihrer Wahl
- Schnelle und sichere Datenübertragung getrennt vom öffentlichen Internet
- Realisierung von Multi-Cloud Szenarien möglich

### VIRTUALPNI

**Virtuelle Punkt-zu-Punkt-Verbindungen**

- Direkter und sicherer Zusammenschluss von mehreren Netzwerken
- Schnelle und sichere Datenübertragung getrennt vom öffentlichen Internet
- Verbindung innerhalb einer Metro-Region oder zwischen unterschiedlichen Metro-Regionen möglich
- Hohe Skalierbarkeit durch flexible Bandbreiten-Flexible Bandbreiten

EINE SICHERE UND ZUVERLÄSSIGE NETZWERKINFRASTRUKTUR, DIE MENSCHEN, GERÄTE, SYSTEME, ANWENDUNGEN, DATEN UND DIE CLOUD VERBINDET, IST ENTSCHEIDEND.



## MICROSOFT AZURE PEERING SERVICE (MAPS)

**Volle Konnektivität zu Microsoft 365 mit garantierter SLA**

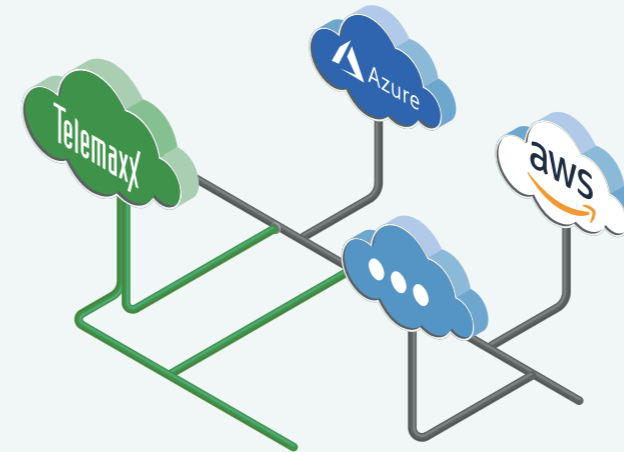
- Direkte Verbindung zu den Microsoft Software Cloud-Services (Office, OneDrive, Teams, Dynamics u.s.w.)
- Zuverlässige und optimierte Verbindung ohne Weiterleitung der Daten über einen Internet Service Provider
- Erhöhung der Sicherheit, Verfügbarkeit und Performance ihrer Microsoft 365 Workloads
- Realisierung von Redundanzkonzepten
- Eigene autonome Systemnummer (ASN) erforderlich

## MICROSOFT AZURE PEERING SERVICE (MAPS) FOR MIDMARKET

- Direkte Verbindung zu den Microsoft Software Cloud-Services (Office, OneDrive, Teams, Dynamics u.w.) ohne eigene autonome Systemnummer (ASN) mit dem Business Internet Service der TelemaxX
- Redundanz durch Failover-Prozess mit automatischer Umschaltung auf den Internetzugang
- Zuverlässige und optimierte Verbindung durch Datenübertragung getrennt vom öffentlichen Internet
- Erhöhung der Sicherheit, Verfügbarkeit und Performance ihrer Microsoft 365 Workloads
- Keine eigene autonome Systemnummer (ASN) erforderlich

## DER GRÖSSTE INTERNETHNOTEN DER WELT

Der Deutsche Commercial Internet Exchange (DE-CIX) ist ein Internet-Knoten in Frankfurt am Main und gemessen am Datendurchsatz der größte der Welt. Hier wird der größte Teil des deutschen Peering-Verkehrs abgewickelt. Die Konnektivität wird sowohl innerhalb von Deutschland sowie weltweit hergestellt. Zusätzliche Standorte sind u. a. New York, Madrid, Marseille und Palermo.



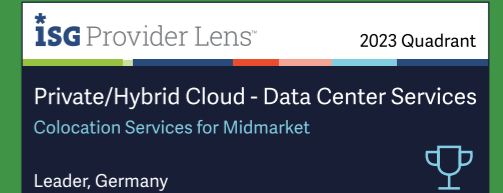
## HYBRID - & MULTI-CLOUD SZENARIEN REALISIEREN

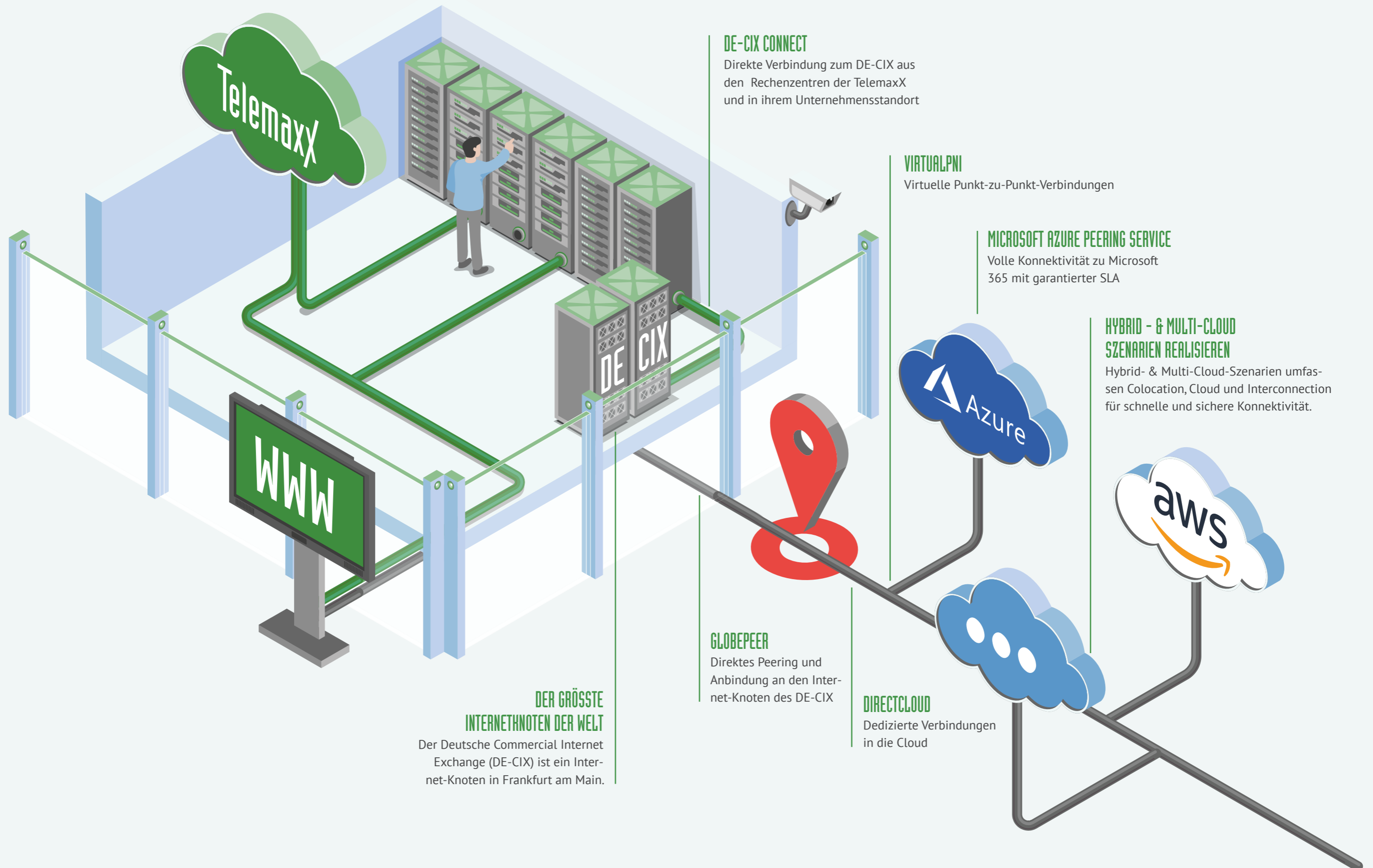
Hybrid & Multi-Cloud Szenarien bestehen aus den Services Colocation, Cloud und Interconnection, mit dem Ziel, schnelle und sichere Konnektivität aufzubauen. Ausgehend von der Colocation im Rack des Rechenzentrums verläuft die direkte Verbindung zur TelemaxX Cloud. Diese ermöglicht die flexible Zuweisung von Rechenressourcen in Echtzeit und die sichere Verarbeitung von kritischen Daten. Für mehr Flexibilität baut der Service DirectCLOUD eine direkte Verbindung zu den Hyperscalern wie Microsoft Azure, AWS und Google auf. Dadurch können verschiedenste Anforderungen innerhalb der IT-Strategie abgedeckt werden.

## AUSZEICHNUNGEN UND ZERTIFIZIERUNGEN



**ISAE 3402**  
TYPE 2 CERTIFIED






# ÜBER 25 JAHRE TELEKOMMUNIKATION, DIGITALE INNOVATION UND VERTRAUENSVOLLE VERBINDUNGEN FÜR DEN SÜDWESTEN DEUTSCHLANDS

Kommunikation und Datensicherheit feiern Firmengeschichte. Seit über 25 Jahren verlassen sich zahlreiche mittelständische Unternehmen, Konzerne und öffentliche Einrichtungen auf die Erfahrung und die Expertise der TelemaxX Telekommunikation GmbH. Ursprünglich als Tochtergesellschaft verschiedener kommunaler Unternehmen in der Region gegründet, hat sich die TelemaxX zum wachstumsorientierten Unternehmen entwickelt und als Spezialist für Datensicherheit, Cloud Computing und den Betrieb von Rechenzentren in Karlsruhe.

TelemaxX  
Telekommunikation GmbH  
Amalienbadstraße 41 | Bau 61  
76227 Karlsruhe  
[www.telemaxX.de](http://www.telemaxX.de)  
[info@telemaxX.de](mailto:info@telemaxX.de)

 TelemaxX – vertrauen Sie unseren sicheren Verbindungen!